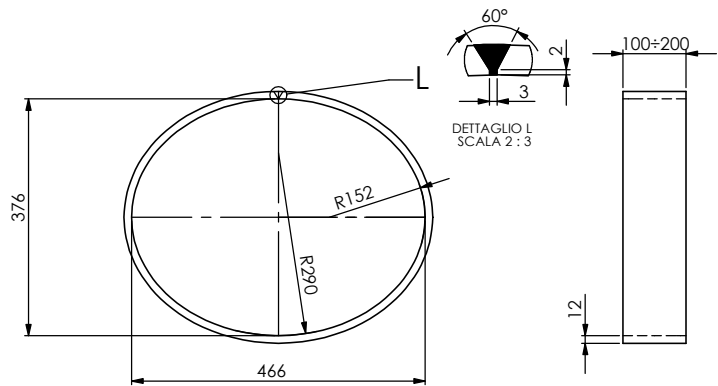


**ESEMPIO MARCATURA TELAIO**  
**EXAMPLES MARKING FRAME**  
**arten snc (BS) - ITALY**  
 MATERIAL: TP304L - 1.4307  
 LOT: 120629-1

TABELLA MATERIALI CONDIZIONI: EN-10204 / 3.1		
ASTM	EN	DIN
304 L	X 2 CrNi 18-09	1.4307
316 L	X 2 CrNiMo 17-12-2	1.4404
316 Ti	X 6 CrNiMoTi 17-12-2	1.4571

TABELLA SALDATURE						
WPS	TIPO	Tipo Materiale	Nr Passate	Corrente A	Vollaggio V	Tipo GAS
02/12	MAG	D.1.0 - EN-ISO14343-A G19123LSI AWS-ASME II C. SFA5.9 - ER 316LSi	3	180 - 200	25 - 30	Ar: 97,5% Co2: 2,5%



**ESEMPIO MARCATURA COPERCHIO**  
**EXAMPLES MARKING COVER**  
**arten snc (BS) - ITALY**  
 MATERIAL: TP304L - 1.4307  
 LOT: 120631-1  
 TS min/max: -20°/+100°  
 PS: 10,0 BAR

TABELLA MATERIALI CONDIZIONI: EN-10204 / 3.1		
ASTM	EN	DIN
304 L	X 2 CrNi 18-09	1.4307
316 L	X 2 CrNiMo 17-12-2	1.4404
316 Ti	X 6 CrNiMoTi 17-12-2	1.4571

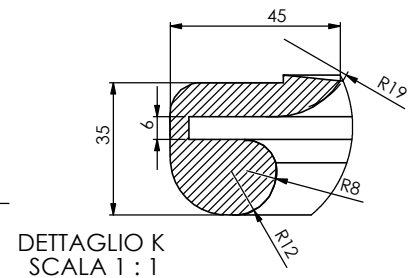
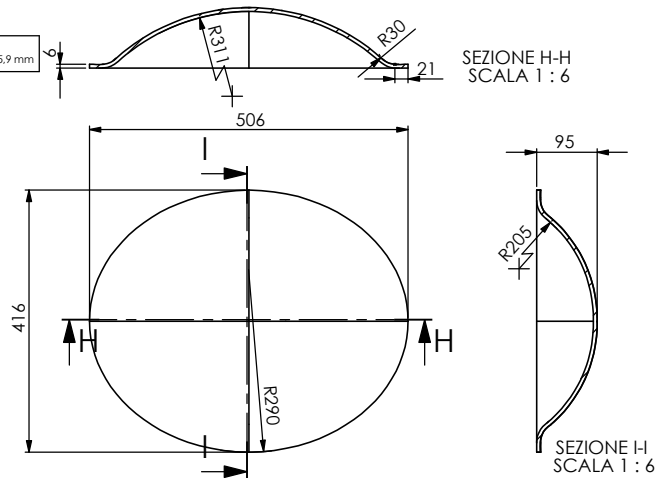


TABELLA GUARNIZIONI CONDIZIONI: FDA REGULATION 21 CFR 177.2600			
CODICE	PS. Min / PS. Max	TS. Min / TS. Max (°C)	MESCOLA
120 631	0 / 10 BAR	-20 / +90 °C	PARA - Gomma Naturale
120 631 EPDM	0 / 10 BAR	-25 / +100 °C	EPDM
120 631 NBR	0 / 10 BAR	-20 / +100 °C	NBR
120 631 SIL	0 / 10 BAR	-30 / +120 °C	SILICONE
120 631 VITON	0 / 10 BAR	-10 / +120 °C	FPM / VITON

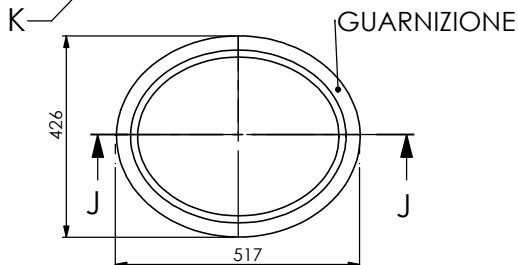
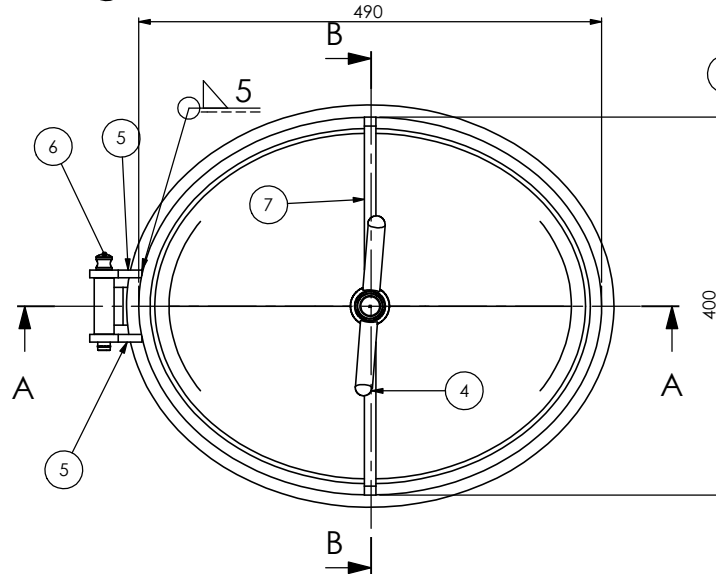
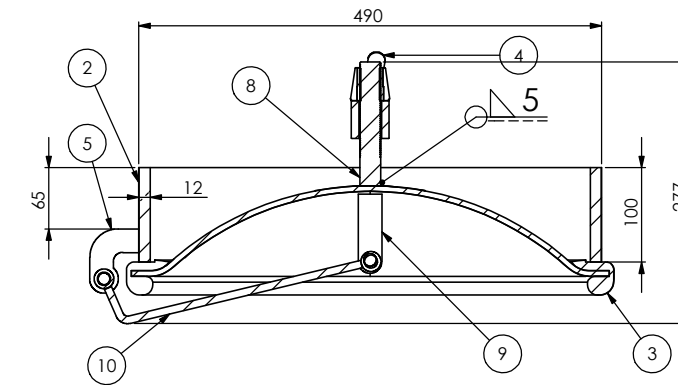


TABELLA SALDATURE						
WPS	TIPO	Tipo Materiale	Nr Passate	Corrente A	Vollaggio V	Tipo GAS
05/12	WIG	D.1.6 - EN-ISO14343-A G19123LSI AWS-ASME II C. SFA5.9 - ER 316LSi	1	100-120	20-24	Ar: 100%

### SEZIONE A-A



DATI DI PROGETTO Design data			
NORME DI PROGETTO	Design code	Secondo VSR Ed.1999 REV.95	
ENTE DI COLLAUDO	Authorized inspection Agency	BUREAU VERITAS -1370 No.	
PRESSIONE Pressure	DI ESERCIZIO	Operating	BAR 10
	DI PROGETTO - PS	Design - PS	BAR 10
	DI PROVA IDRAULICA-PT	Hydraulic test - PT	BAR 15
ESTERNA	External	BAR	\
	DI ESERCIZIO	Operating	°C +100
TEMPERATURA Temperature	DI PROGETTO - TS	Design - TS	°C +100
	TEMPERATURA MINIMA DI PROGETTO - TS	Minimum Design metal temp. -TS	°F / °C -20
CORROSIONE Corrosion	SOVRASPRESSORE	Corrosion allowance	in/mm 0
	DURATA PREVEDIBILE	Schedul. life	Anni Years
COEFFICIENTE DI SALDATURA	Joint efficiency	0.7	
TRATTAMENTO TERMICO	Heat treatment	NO	
ISOLAMENTO TERMICO	Thermal insulation	NO	
NDE	RADIOGRAFIE	X-Ray	% NO
	LIVIDUI PENETRANTI	Dye penetrant test	% NO
PESO A VUOTO	Weight empty	Kg	
COPERCHIO: Cover:	Finitura Acciaio Inossidabile Stainless steel cleaning	Lucidato (Lucido meccanico) Mechanical Mirror Polished	
TELAIO: Frame:	Finitura Acciaio Inossidabile Stainless steel cleaning	Salmato SB - SCOTCH BRITE Ginded SB - SCOTCH BRITE	
TOLLERANZE DI COSTRUZIONE	Construction tolerance	ISO-2768-1 DIN 7168	
FLUIDO FLUID	CONTENUTO PED RISCH CLASS	Gruppo 1 / Gruppo 2 EXCLUSI: Gas infiammabili e ossidanti tossici EXCLUDED: Inflammables asphyxiating and toxic Gas	

### SEZIONE B-B

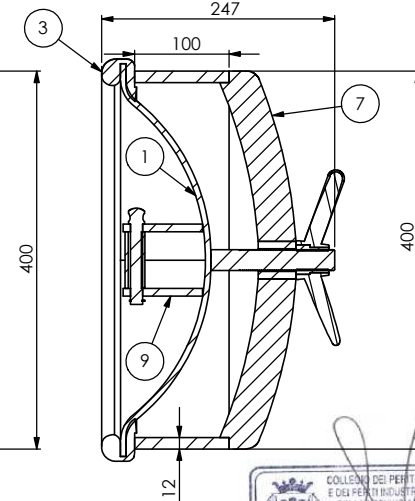


TABELLA DISTINTA MATERIALI						
POS	NR	CODICE-ART	DESEGNO-NR	REV	DESCRIZIONE	MATERIALE
1	1	101 071	00001	-	COPERCHIO PED	AISI 304L AISI 316L AISI 316Ti
2	1	TLA2.315.100X12	00003	-	TELAIO FIG 315	AISI 304L AISI 316L AISI 316Ti
3	1	120 631	00002	-	GUARNIZIONE PED	VEDI TABELLA
4	1	125 033	00005	-	VOLANTINO PED M22	AISI 304
5	2	104 079	00031	-	CAVALLOTTO TELAIO	AISI 304
6	2	121 472	00027	-	PERNO PER BRACCIO E CAVALLOTTO	AISI 304
7	1	102 110	00004	-	TRAVERSA PED H 100	AISI 304
8	1	BRFILA2M22X135	00006	-	PERNO M22	AISI 304
9	2	104 080	00033	-	CAVALLOTTO COPERCHIO ART 315	AISI 304
10	1	102 113	00032	-	BRACCIO ART 315 SP8	AISI 304

**IT FILE 12.IT.1187287.139**  
 Examined within the General Conditions of BUREAU VERITAS in order to check the compliance with the applicable requirements of VSR Ed.99 Rev.95  
 All particulars not shown on this document are assumed to be as per the requirements of the aforementioned texts, mainly constructional details.  
 The examination of this document gives rise to remark in red.

**BUREAU VERITAS**  
 12 MAR. 2013

 <b>arten snc</b> di Moro & C. Via Cesare Garibaldi 2 20080 Prevalle (BS) - ITALY Tel +39 030 4801489 Fax +39 030 4801253 http://www.arten.it e-mail: info@arten.it	DESCRIZIONE: <b>PORTELLA ART 315 PED 10 BAR</b>	REVISIONI: <b>00</b>
	DISSEGNO NR: <b>120495 ASSIEME</b>	DATA: <b>07/12/2012</b>
	CODICE ARTICOLO: <b>315</b>	DATA: <b>31/10/2012</b>
	MATERIALE: <b>AISI304L / 316L / 316Ti</b>	
COMMESSA: <b>120495</b>	CARTA: <b>A2</b>	CONTROLLO: <b>FM</b>
SCALA: <b>1:4</b>	FOGLIO: <b>1/1</b>	DESEGNATO: <b>DF</b>

Disegno di proprietà della ARTEN SNC - Prevalle (BS) - Italy. Senza autorizzazione non potrà essere utilizzato per la costruzione dell'oggetto né venire comunicato a terzi o riprodotto. Tutti i diritti sono riservati.